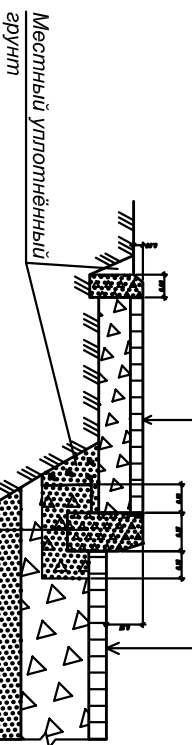


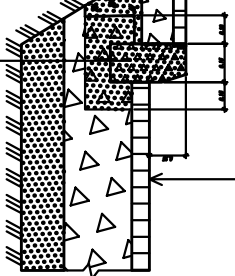
(окончательно конструкции дорожных одежд определяются в разделе "Генеральный план")

Мелкозернистый асфальтобетон
по ГОСТ 9128-97, $h=0,03\text{м}$.
Щебень по ГОСТ 8267-82, $h=0,12\text{м}$.
Уплотнённый грунт

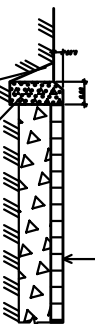


Мелкозернистый асфальтобетон по ГОСТ 9128-97 $h=0,06\text{м}$.
Щебень по ГОСТ 8267-82, $h=0,28\text{м}$.
Песок по ГОСТ 8736-85, $h=0,30\text{м}$
Уплотнённый грунт

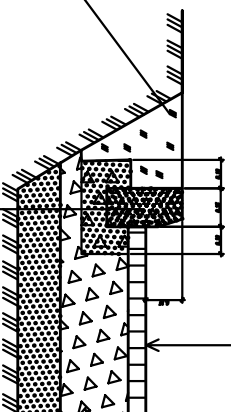
Бортовой бетонный
камень по ГОСТ 6665-82
бетон КА В15 по ГОСТ 8424-72



Мелкозернистый асфальтобетон
по ГОСТ 9128-97, $h=0,03\text{м}$.
Щебень по ГОСТ 8267-82, $h=0,12\text{м}$.
Уплотнённый грунт

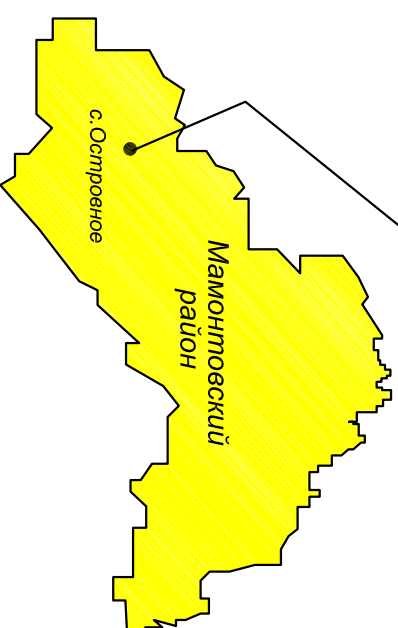


Мелкозернистый асфальтобетон по ГОСТ 9128-97, $h=0,06m$.
Щебень по ГОСТ 8267-82, $h=0,28m$.
Песок по ГОСТ 8736-85, $h=0,30m$
Уплотнённый грунт



ИНВ. N ПОДЛ	ПОДПИСЬ И ДАТА	В ЗАМ. ИНВ. N
-------------	----------------	---------------

Место разработки схемы дислокации
дорожных знаков - с.Островное

[illegible]